

/STANDARDY

a klientské změny



Standardy a rozsah vybavení domu je dáno projektovou dokumentací pro stavební povolení a upřesněním v tomto dokumentu, který je nedílnou součástí kupní smlouvy.

V rámci standardu nabízíme možnost výběru dekoru podlah, dveří, obkladů a dlažeb ve třech variantách a to bez příplatku. Na přání klienta je též možno za příplatek provést "klientské změny" v rámci pravidel prodávajícího. Tato pravidla jsou uvedena na konci tohoto dokumentu.

Tento popis standardu provedení a vybavení má v případě rozdílu přednost před projektovou dokumentací pro stavební povolení/ohlášení stavby či vizualizacím. Pokud bude výroba standardního materiálu ukončena, má prodávající právo změnit materiál či výrobek na jiný v obdobné kvalitě a cenové hladině.

/Popis stavebních konstrukcí a použitých materiálů

Základy

Železobetonové plošné základy se základovou deskou.

Svislé nosné konstrukce

keramické zdivo tl. 175,240mm

Příčky

keramické tvárnice tl. 115mm

Vodorovné konstrukce (stropy)

železobetonové předpjaté dutinové panely

Schodiště

železobetonové prefabrikované obložené dřevěnou vrstvenou podlahou

Střešní konstrukce

v místě ploché střechy železobetonové předpjaté dutinové panely, v místě šikmé střechy vázaný tesařský krov

Střešní krytina

v místě ploché střechy střešní PVC folie, v místě šikmé střechy skládaná tašková betonová krytina

Klempířské konstrukce

plechové v odstínech dle projektové dokumentace, v místě PVC folie plechové-poplastované oplechování.



Fasády

silikonová omítka na kontaktním zateplovacím systému. Oproti projektové dokumentaci je nahrazen dřevěný obklad silikonovou pastovitou omítkou vytvářející imitaci textury dřeva na fasádě.

Vnitřní omítky

dvouvrstvé vápenno-cementové omítky.

Výmalby

základní dvojnásobný bílý nátěr na omítkách a SDK podhledech.

Podhledy

sádrokartonové jednoduše opláštěné.

Vnější výplně otvorů

plastové s izolačními trojskly, vč. kování (kličky) s vysokou tepelně izolační funkcí. Vnější strana šedá, vnitřní bílá vč. vnitřních parotěsných pásek a vnějších paropropustných pásek.

Vnitřní výplně otvorů (dveře)

dveře plně bílé, vnitřní voštinové jádro, obložková zárubeň, vč. kování (kliky a wc zámky).

Vnitřní podlahy

keramická dlažba a laminátová plovoucí podlaha vč. olištování po obvodu místnosti.

Zpevněné plochy

stání před domem - betonová skládaná dlažba tl. 80mm
okapový chodník - zahradní obrubník plastový/betonový + kamenivo

Terénní úpravy

na zahradě bude provedeno srovnání terénu do roviny $\pm 5\text{cm}$ a bude oseta travním semenem.

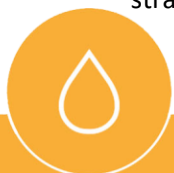
Vytápění

Elektrické topné kabely s termostatem, podlahovým a prostorovým teplotním čidlem.

Elektroinstalace

Zásuvky a vypínače ve standardu Schneider Asfora, v místě kuchyně pouze vývody pro troubu, myčku, varnou desku, zásuvky, lednici, digestoř a osvětlení linky.

Datové rozvody - trubkování vč. kabelu UTP cat6 vč. koncových zásuvek RJ45 vč. keystone či kabel ukončený nakrimpovanou koncovkou. Součástí není RACK, patch panel, switch a routery. Na straně RACK jsou kabely ukončené volně bez koncovek.



EZS - kabelová příprava pro systém Jablotron 100. Koncové prvky nejsou součástí.

Hromosvod a zemnicí soustava - zemnicí pásek FeZn v základech s vývodem zemnicích drátů do hlavního rozvaděče a na hromosvodnou soustavu. Hromosvod standardní drátový FeZn.

Svítlidla - nejsou součástí - vývody jsou ukončeny zakončovací svorkou

STA - anténní rozvody koaxiálním kabelem do účastnických zásuvek. Součástí není anténní zesilovač a spojení kabelů.

Domovní telefon - kabelová příprava na IP telefon

Zdravotechnické instalace

Rozvody kanalizace z potrubí KG a HT vč. revizní šachty. Rozvody teplé a studené vody z tepelně izolovaného potrubí PPR, vodoměrná sestava v technické místnosti, ohřev teplé vody elektrickým bojlerem 160L. Vývody ukončeny rohovými ventily či šroubením. Sanita dle soupisu standardů níže.

Dešťová kanalizace

Rozvody dešťové kanalizace z potrubí KG ukončené v podzemní akumulární nádrži na dešťovou vodu o objemu 2m³. Z akumulární nádrže je přepad do vsakovacího tělesa. Součástí jsou i lapače střešních splavenin.

Fotovoltaická elektrárna

12ks (vnitřní dům) resp. 9ks (krajní dům) panelů o výkonu 320Wp/ks instalovaných na ploché střeše vč. třífázového střídače umístěného v technické místnosti.

Vzduchotechnika

Vnitřní rozvody z plastových trubek vhodných pro VZT rozvody vč. rozdělovačů a koncových výústek. Dále rekuperační jednotka vč. izolovaného přívodního a odtahového potrubí a fasádních mřížek.



/specifikace zařizovacích předmětů

Vana Kolo Rekord 1700x750 mm, obj.kód XWP1671000

[odkaz na výrobek](#)



Odtoková souprava pro vanu,
obj.kód 150.520.21.1

[odkaz na výrobek](#)



Jika Cubito - Umyvadlo s přepadem 750x450 mm

obj.kód H8124220001041

[odkaz na výrobek](#)



Umyvadlo Jika Cubito 650x485 mm otvor pro baterii uprostřed

obj.kód H8104240001041

[odkaz na výrobek](#)



Výpust umyvadlová 5/4" bez přepadu, ClickClack, kovový

[odkaz na výrobek](#)



Sifon umyvadlový Design, průměr 32 mm, kulatý, kov
[odkaz na výrobek](#)



Sprchové dveře 90x190 cm Jika Lyra plus
obj.kód H2543820006681
[odkaz na výrobek](#)



Sprchový kout čtverec 90x90x190 cm Swiss Aqua
Technologies TEX chrom lesklý posuvné otevírání
obj.kód SIKOTEXQ90CRT
[odkaz na výrobek](#)



Závěsné WC Aqualine Nera vč.podomítkového modulu a WC tlačítka
obj.kód NS952
[odkaz na výrobek](#)



WC sedátko Aqualine Lucy

obj.kód DP105

[odkaz na výrobek](#)



Vanová baterie Aqualine Lotta

obj.kód (kat.č.) LT610

[odkaz na výrobek](#)



Sprchová souprava Hansgrohe Crometta

obj.kód 26569400

[odkaz na výrobek](#)



Umyvadlová baterie Aqualine Lotta

obj.kód(kat.č.) LT602

[odkaz na výrobek](#)



Sprchová baterie Aqualine Lotta

obj.kód(kat.č.) LT611

[odkaz na výrobek](#)



Sprchový set (tyč, sprcha, hadice)

obj.kód 26654400

[odkaz na výrobek](#)



Sprchový žlab vč. roštu ALCAPLAST

obj.kód APZ10-850M

[odkaz na výrobek](#)



Dodávka domu neobsahuje

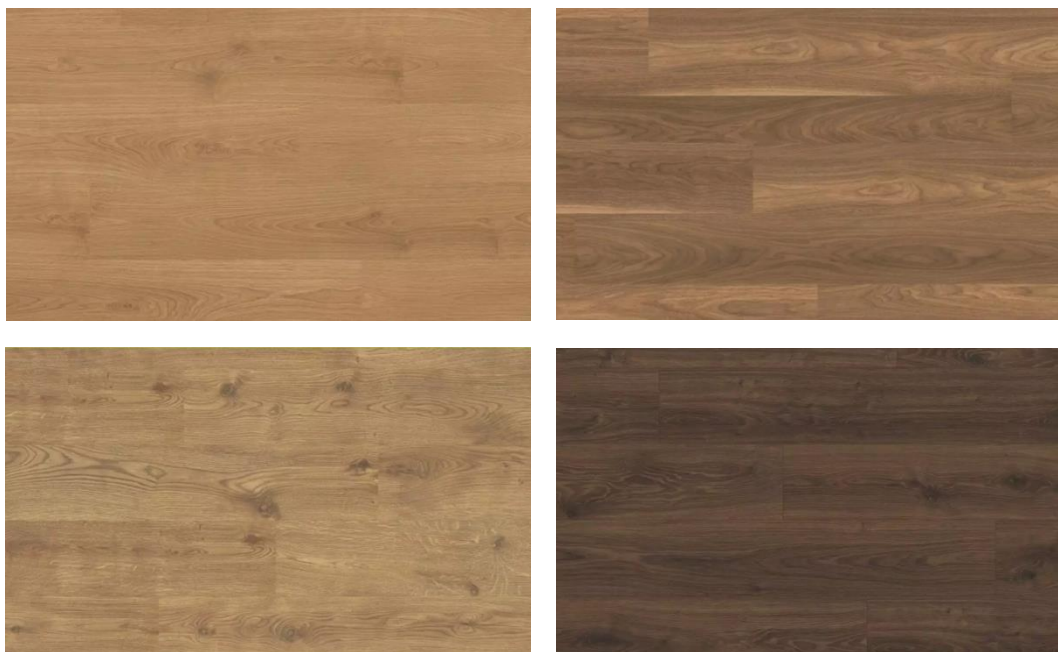
Kuchyňskou linku a obklad za linkou, vestavné skříně a nábytek, elektrospotřebiče (vyjma technologických zařízení uvedených výše), anténu či satelit, anténní zesilovač, wifi routery, switche či jiné slaboproudé zařízení, gárnyže, závěsy a další prvky, které nejsou uvedeny v soupisu výše.



/Materiály

Laminátová podlaha

plovoucí laminátová podlaha EGGER 8/31, obvyklý formát 8x192x1292mm vhodná pro podlahové vytápění



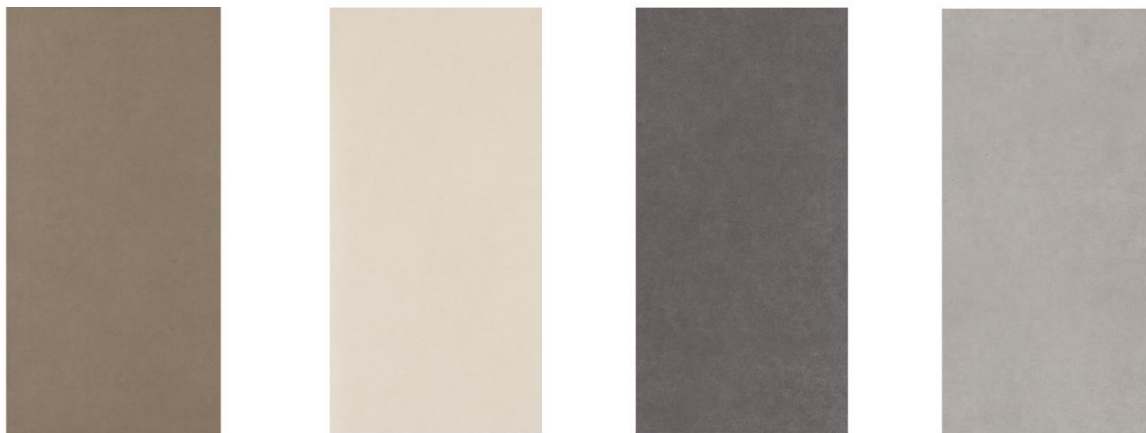
Keramická dlažba

keramická dlažba velkoformátová 600x600mm výrobce CERAMICA PARADYZ v cenové hladině 500Kč/m² vč.DPH.



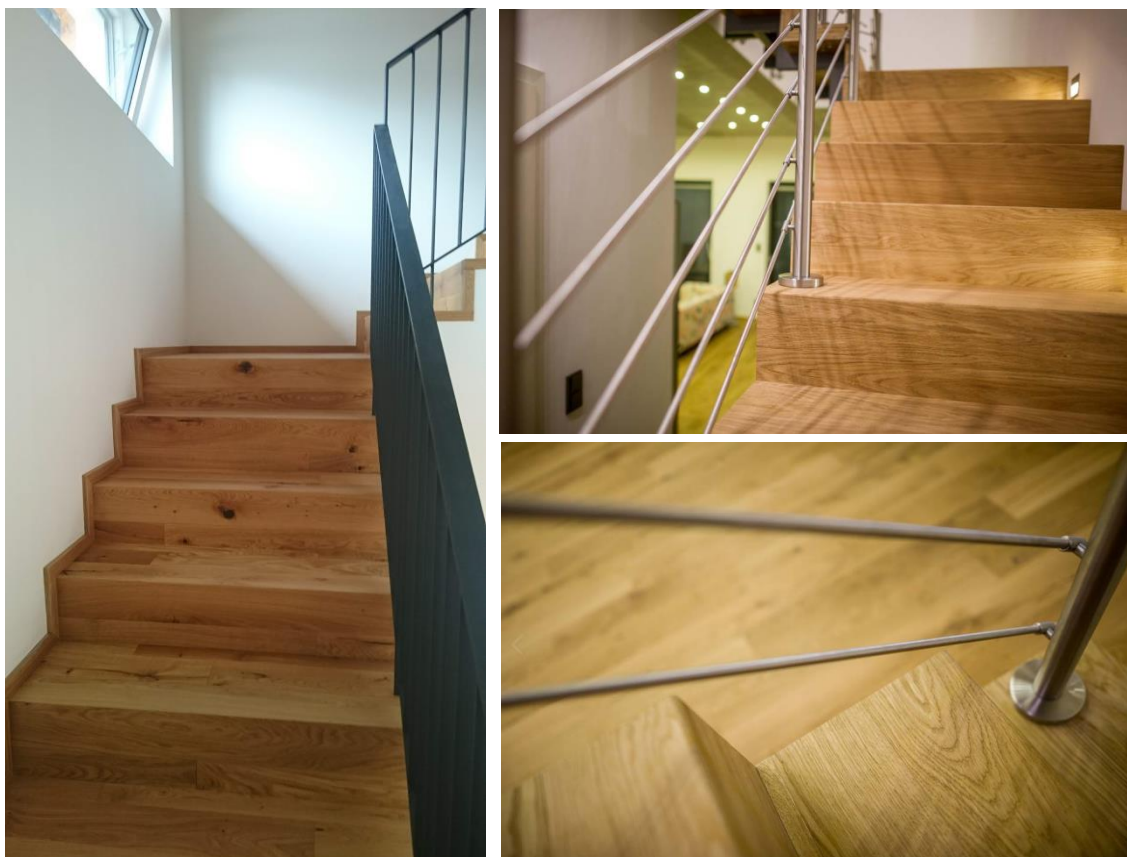
Keramický obklad

keramický obklad velkoformátový 600x300mm výrobce CERAMICA PARADYZ v cenové hladině 500Kč/m² vč.DPH.



Obklad schodiště

Vrstvená dřevěná lepená podlaha s povrchovou úpravou olej, materiál DUB



/Pravidla pro klientské změny

V rámci klientských změn je možné vybírat z několika dekorů, které nemají vliv na cenu domu. Jedná se např. o výběr odstínu/dekoru laminátové podlahy či o výběr ze 3 možných odstínů obkladů a dlažeb.

V případě zájmu je možné provést změny nad rámec výše uvedeného, které však mají vliv na kupní cenu domu. V tomto případě je možné vybrat např. jiné obklady a dlažby (jiný formát), jiný druh podlahových konstrukcí (např. vinylové podlahy namísto laminátových) či jiné zařizovací předměty. V tomto případě se postupuje následovně :

1. klient písemně zažádá na info@uvodarny.cz o změnu materiálu/výrobku a spolu s žádostí pošle i materiál/výrobek, kterým chce standardní materiál/výrobek nahradit. Developer následně posoudí, zda je možné tuto změnu provést a jaký bude dopad na kupní cenu domu.
2. následně klient odsouhlasí změnu a uzavře s developerem dodatek o klientské změně a s ním uhradí částku nad rámec kupní ceny vypočtenou v bodě 1) v plné výši předem na účet developera.
3. developer následně provede dle harmonogramu stavby patřičné klientské změny.

Některé klientské změny není možné ze stavebně - technických či legislativních důvodů provést. Jedná se např. o změny dispozic, změny oken, změny střešní krytiny, apod. Dále není možné měnit vytápění, větrání, elektroinstalaci či rozvody vody a kanalizace.

Bližší informace Vám rádi poskytneme.



Ing. arch. Dušan Řezanina

péče o zákazníky

+420 608 534 062

info@uvodarny.cz

